

## 支援車 I 型



支援車 I 型は、大規模災害や特殊災害発生時における後方支援体制の充実強化を図るため平成 26 年 3 月 20 日に佐倉消防署へ配置となりました。

運用については、現場からの要請により出動し、長時間防ぎよが必要となる建物火災や産業廃棄物火災及び過酷な救助活動が強いられる座屈倒壊事故や水難事故等の現場において現場救護所として設置し、温度管理された車内での応急救護活動、活動隊員の熱中症対応、災害現場での対策会議等様々な用途に有効活用します。

## 支援車 I 型の概要

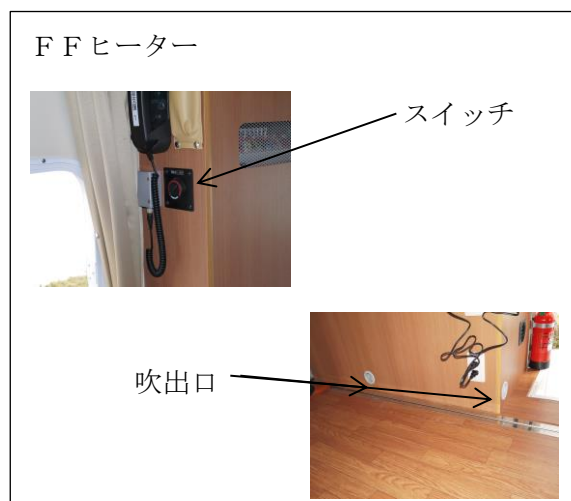
### 1 片側拡幅装置

ボディー中央部に動力によって車両右側に拡幅できる装置で内法は前後方向に4.3m、左右方向に1.5m、高さ1.9mで約16㎡の居室を確保している。



### 2 冷暖房装置

キャブ内は、純正エアコンを装備、居室内は拡幅時にも対応できるエアコン装置及び軽油燃焼式FFヒーターを装備している。



### 3 清水タンク

容量500ℓのタンクで、給水ポンプを装備している。

清水タンクゲージ



清水タンク点検口



### 4 汚水タンク

清水タンクに50ℓを加えた容量で警告灯及び警告音を発する構造を有している。



### 5 給排水装置及び配管

給湯器が装備され蛇口連動の自動給水機能を有し、配管については凍結防止装置を装備している。

給湯器



## 6 シャワー及びトイレ設備

ボディー後部にシャワー室を有し混合栓を設けている。又、後部左側に外部シャワーを装備している。

トイレは自動ラップ式ポータブルトイレとなっており、排泄物を特殊フィルム及び凝固剤で自動的に密封処理する。



## 7 ガス設備

給湯用LPガスボンベ (8kg) 2本を安全に収納する。





## 8 厨房設備

2口IHクッキングヒーター、電子レンジ、冷蔵庫を装備し、ステンレス製1槽シンクには、混合栓を設置している。



## 9 換気設備

レンジ換気扇、シャワー室ベンチレーター及び、居室ベンチレーターを設置している。

レンジ換気扇



居室ベンチレーター



シャワー室ベンチレーター



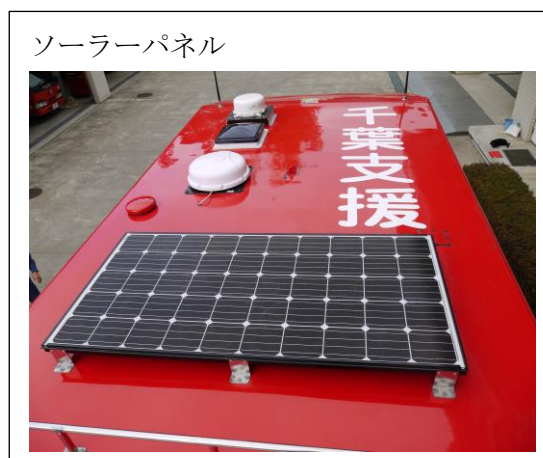
## 1 0 パワーゲート

ボディー後部に操作スイッチリモコン式の電動油圧式パワーゲート（1 t）を装備している。



## 1 1 電源装置

発動発電機（3 KVA×2）、外部AC電源入力、サブバッテリー（150 F 51×2、AC、DCインバーター付）及び、ボディー上部にソーラーパネル（200W）を装備している。



## 1 2 無線装置

消防救急デジタル無線（5W）



### 1 3 ルーフデッキ及び照明灯

車体ルーフ上に、ルーフデッキを有し、起伏、伸縮、回転可能な照明灯（150w×2）を有している。

